



Холодильное и морозильное оборудование MIDEA



Группа компаний Midea была основана в 1968 году. История компании насчитывает более 50 лет, и сегодня Midea group – это глобализированная технологическая группа с пятью основными направлениями бизнеса: Умный дом, Электромеханика, ОВКВ и строительные технологии, Робототехника и автоматизация, Цифровые инновации.

Группа компаний Midea начала разрабатывать биомедицинские продукты с 2011 года.

Спустя 9 лет интенсивного развития в этой профессиональной области, в 2020 году была создана компания Midea Biomedical Co, Ltd. Как часть группы компаний Midea, компания является одним из самых важных производителей и поставщиков оборудования для криогенного хранения в Китае.

Благодаря более чем 30-летнему опыту и научным достижениям в области криогенных технологий, Midea предлагает профессиональные, интеллектуальные и безопасные криогенные продукты, услуги и опыт использования. Ассортимент продукции Midea biomedical включает

в себя, в частности: морозильники для сверхнизких температур, комбинированные лабораторные холодильники с морозильной камерой, медицинские холодильники и другое.

Компания Midea Biomedical имеет две фабрики для обеспечения своевременного и высококачественного производства.

Благодаря постоянным высоким инвестициям в дизайн и совершенствование технологий, в настоящее время 31% сотрудников компании работают в отделе R&D, компания Midea получила уже 9 патентов на исследования и разработки.

Как производитель высококачественных биомедицинских холодильников и морозильников для профессионального использования, компания Midea выступает за надежность и долговечность. В процессе разработки каждое устройство проходит строгое тестирование на качество и функциональность. Компания постоянно работает над развитием оборудования, оптимизирует все компоненты и обрабатывает их до мельчайших деталей, чтобы гарантировать качество и долговечность оборудования.

Содержание

Лабораторные холодильники	4
Лабораторные морозильники на -20°C	11
Лабораторные морозильники на -40°C	11
Лабораторные комбинированные холодильники	15
Лабораторные морозильники на -86°C	18





Лабораторные холодильники 2–8°C

Область применения

Лабораторные фармацевтические холодильники MIDEA подходят для хранения лекарственных препаратов, вакцин, биологических образцов, химических веществ на фармацевтических предприятиях, предприятиях пищевой и химической промышленности, в научно-исследовательских лабораториях и клиниках.

Преимущества

Ведущие технологии для безопасного хранения и высокой температурной стабильности.



Инновационное охлаждение

Улучшенная на 40% вариация температуры. Повышает эффективность охлаждения на 15%.



Стеклопанельная дверь с электрическим подогревом

Эффективная защита от конденсата.



Двойной дисплей

Отображение температуры и влажности в реальном времени.



Встроенная вентиляция

Увеличивает эффективность использования внутреннего пространства на 10%.

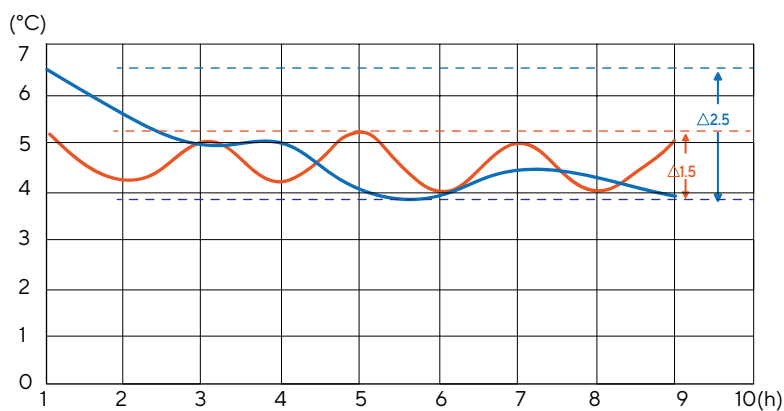


MC-5L416



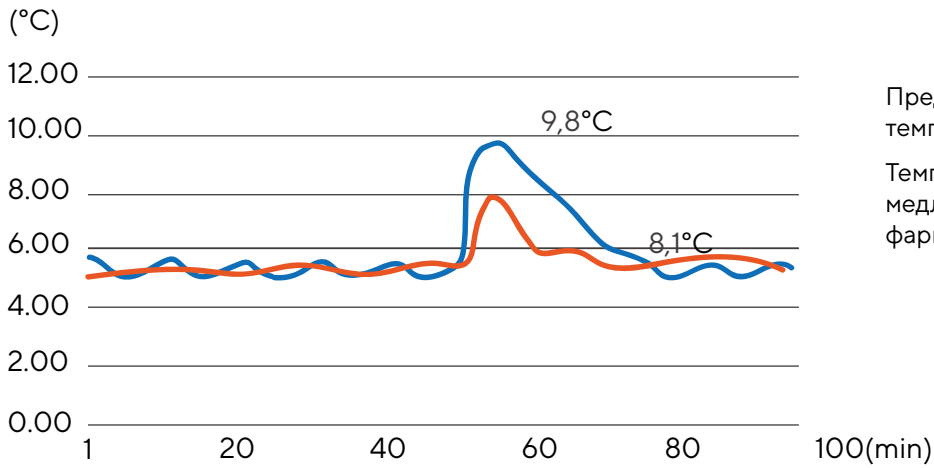
MC-5L756

Кривая стабильности температуры



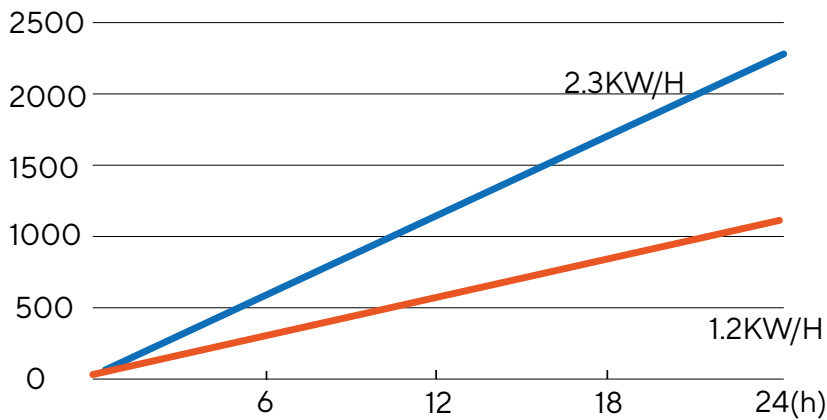
- Обычный холодильник
- Холодильник MIDEA

- Вариация температуры улучшена на 40%.
- Максимальная разница температур внутри камеры $\pm 1^{\circ}\text{C}$.
- Лучшая защита чувствительных к температуре лекарств и образцов.



Предотвращение резкого повышения температуры при открывании двери.

Температура повышается гораздо медленнее, чем в обычном фармацевтическом холодильнике



Экономия энергии

Потребление энергии на 47% ниже, чем у обычного фармацевтического холодильника аналогичного размера.

Инновационное охлаждение

Сильный поток охлаждающего воздуха, направленный сверху вниз, работает как воздушная завеса, блокируя поступление внешнего теплого воздуха в холодильник при открывании двери, чтобы предотвратить резкое повышение температуры в шкафу, а также способствует лучшей равномерности температуры.



Обычная система охлаждения

Воздушный поток с беспорядочными направлениями, неудовлетворительные показатели равномерности температуры.

Особенности холодильников MIDEA



Высокоточный контроль температуры

- Микрокомпьютерный контроль температуры, точность температуры 0,1°C
- Цифровой дисплей, регулируемый диапазон температур 2°C~8°C
- Колебания температуры $\leq 2^\circ\text{C}$



Система охлаждения

- Высококачественный компрессор, энергосбережение, быстрое охлаждение
- Инновационное охлаждение
- Вентилятор постоянного тока
- Встроенный воздушный канал
- Микроканальный конденсатор - высокая эффективность, защита компрессора от перегрева



Система безопасности

- Совершенные системы звуковой и визуальной сигнализации: Сигнализация высокой и низкой температуры, отключения питания, сигнализация неисправности датчика, сигнализация открытой двери и др.
- Температура сигнализации может быть установлена в соответствии с требованиями
- Встроенный аккумулятор, непрерывно показывающий температуру в камере в реальном времени после отключения питания
- Защитный замок



Удобный интерфейс

- Стеклопанель с электрообогревом эффективно предотвращает образование конденсата
- Порт доступа - мониторинг температуры в камере в режиме реального времени
- Многослойная конструкция полок, съемные и с держателями для этикеток
- Светодиодное освещение
- Встроенный USB-регистратор данных, все данные могут быть отслежены и распечатаны
- Принтер (опционально)
- Оценка диапазона напряжений для зон с нестабильным электропитанием



Характеристики	MC-5L42	MC-5L126
Объем	42 л	126 л
Диапазон температур	2°C - 8°C	2°C - 8°C
Температурная изменчивость	±1°C	±1°C
Равномерность температуры	≤2°C	≤2°C
Точность температуры	0.1°C	0.1°C
Климатический класс	N	N
Тип охлаждения	Принудительное воздушное охлаждение	Принудительное воздушное охлаждение
Тип размораживания	Автоматическое	Автоматическое
Хладагент	R600a	R600a
Внешний/внутренний материал	PCM/HIPS	PCM/HIPS
Уровень шума	35 дБ	45 дБ
Контроллер	Микропроцессор	Микропроцессор
Панель дисплея	LED	LCD
Внешние габариты (ШхГхВ)	480 x 450 x 550 (мм)	595 x 615 x 810 (мм)
Внутренние габариты (ШхГхВ)	400 x 345 x 380 (мм)	505 x 467 x 620 (мм)
Вес нетто	25 кг	43 кг
Источник питания	220-240 В, 50 Гц	220-240 В, 50 Гц
Номинальная мощность	65 Вт	100 Вт
Номинальный ток	0,75 А	2 А
СИГНАЛИЗАЦИЯ		
Сигнализация об отключении питания	Да	Да
Сигнал тревоги о неисправности датчика	Да	Да
Сигнализация высокой температуры окружающей среды	Да	Нет
Сигнал о низком заряде батареи	Да	Нет
Сигнализация приоткрытой двери	Да	Да
Сигнализация высокой/низкой температуры	Да	Да
Удаленная сигнализация	Да	Да
АКСЕССУАРЫ		
Количество полок/ящиков	1/1	3
Дверь	LOW-E стекло (подогрев - опционально)	LOW-E стекло (подогрев - опционально)
Функция автоматического закрывания двери	Нет	Да
Держатель для этикеток	Опционально	Опционально
Порт для кабеля	Нет	Да
Ролики/Тип	Нет	Да
USB	Да	Да
Порт RS-485	Да	Да
Принтер	Опционально	Опционально
Срок службы резервной батареи	24 ч	20 ч



Характеристики	MC-5L316	MC-5L316B	MC-5L416
Объем	316 л	316 л	416 л
Диапазон температур	2°C–8°C	2°C–8°C	2°C–8°C
Температурная изменчивость	±1°C	±1°C	±1°C
Равномерность температуры	≤2°C	≤2°C	≤2°C
Точность температуры	0.1°C	0.1°C	0.1°C
Климатический класс	N	N	N
Тип охлаждения	Принудительное воздушное охлаждение	Принудительное воздушное охлаждение	Принудительное воздушное охлаждение
Тип размораживания	Автоматический	Автоматический	Автоматический
Хладагент	R600a	R600a	R600a
Внешний/внутренний материал	PCM/НПС	PCM/НПС	PCM/НПС
Уровень шума	40 дБ	40 дБ	42 дБ
Контроллер	Микропроцессор	Микропроцессор	Микропроцессор
Панель дисплея	LED (температура и влажность)	LED (температура и влажность)	LED (температура и влажность)
Внешние габариты (ШxГxВ)	595 x 603 x 1920 (мм)	595 x 603 x 1920 (мм)	690 x 653 x 1920 (мм)
Внутренние габариты (ШxГxВ)	500 x 464 x 1343 (мм)	500 x 464 x 1343 (мм)	595 x 514 x 1343 (мм)
Вес нетто	72 кг	76 кг	88 кг
Источник питания	220-240 В, 50 Гц	220-240 В, 50 Гц	220-240 В, 50 Гц
Номинальная мощность	190 Вт	190 Вт	260 Вт
Номинальный ток	1.5 А	1.5 А	2 А
СИГНАЛИЗАЦИЯ			
Сигнализация об отключении питания	Да	Нет	Да
Сигнал тревоги о неисправности датчика	Да	Да	Да
Сигнализация высокой температуры окружающей среды	Да	Да	Да
Сигнал о низком заряде батареи	Да	Нет	Да
Сигнализация приоткрытой двери	Да	Да	Да
Сигнализация высокой/низкой температуры	Да	Да	Да
Удаленная сигнализация	Да	Нет	Да
АКСЕССУАРЫ			
Количество полок / ящиков	5	5	5
Дверь	Стеклопанель с электрическим подогревом	Стеклопанель с электрическим подогревом	Стеклопанель с электрическим подогревом
Функция автоматического закрывания двери	Да	Да	Да
Держатель для этикеток	Да	Да	Да
Порт для кабеля	Да	Да	Да
Ролики/Тип	4/поворотные, с тормозами на передних 2х колесах	4/поворотные, с тормозами на передних 2х колесах	4/поворотные + 2 выравнивающие ножки
USB	Да	Да	Да
Порт RS-485	Да	Нет	Да
Принтер	Опционально	Опционально	Опционально
Срок службы резервной батареи	24 ч	Нет	24 ч



Характеристики	MC-5L606	MC-5L756	MC-5L1006
Объем	606 л	756 л	1006 л
Диапазон температур	2°C-8°C	2°C-8°C	2°C-8°C
Температурная изменчивость	±1°C	±1°C	±1°C
Равномерность температуры	≤2°C	≤2°C	≤2°C
Точность температуры	0.1°C	0.1°C	0.1°C
Климатический класс	N	N	N
Тип охлаждения	Принудительное воздушное охлаждение	Принудительное воздушное охлаждение	Принудительное воздушное охлаждение
Тип размораживания	Автоматический	Автоматический	Автоматический
Хладагент	R600a	R600a	R600a
Внешний/внутренний материал	PCM/PCM	PCM/PCM	PCM/PCM
Уровень шума	43 дБ	45 дБ	45 дБ
Контроллер	Микропроцессор	Микропроцессор	Микропроцессор
Панель дисплея	LED (температура и влажность)	LED (температура и влажность)	LED (температура и влажность)
Внешние габариты (ШxГxВ)	760 x 825 x 1925 (мм)	970 x 808 x 1920 (мм)	1220 x 808 x 1920 (мм)
Внутренние габариты (ШxГxВ)	660 x 590 x 1560 (мм)	880 x 634 x 1354 (мм)	1130 x 634 x 1354 (мм)
Вес нетто	116 кг	140 кг	160 кг
Источник питания	220-240 В, 50/60 Гц	220-240 В, 50/60 Гц	220-240 В, 50/60 Гц
Номинальная мощность	360 Вт	320 Вт	380 Вт
Номинальный ток	2.2 А	2 А	2.4 А
СИГНАЛИЗАЦИЯ			
Сигнализация об отключении питания	Да	Да	Да
Сигнал тревоги о неисправности датчика	Да	Да	Да
Сигнализация высокой температуры окружающей среды	Да	Да	Да
Сигнал о низком заряде батареи	Да	Да	Да
Сигнализация приоткрытой двери	Да	Да	Да
Сигнализация высокой/низкой температуры	Да	Да	Да
Удаленная сигнализация	Да	Да	Да
АКСЕССУАРЫ			
Количество полок/ящиков	6	10	10
Дверь	Стеклопанель с электрическим подогревом	Стеклопанель с электрическим подогревом	Стеклопанель с электрическим подогревом
Функция автоматического закрывания двери	Да	Да	Да
Держатель для этикеток	Да	Да	Да
Порт для кабеля	Да	Да	Да
Ролики/Тип	4/поворотные + 2 выравнивающие ножки	4/поворотные + 2 выравнивающие ножки	4/поворотные + 2 выравнивающие ножки
USB	Да	Да	Да
Порт RS-485	Да	Да	Да
Принтер	Опционально	Опционально	Опционально
Срок службы резервной батареи	24 ч	24 ч	24 ч

Лабораторные морозильники до -20°C , -40°C

Область применения

Лабораторные морозильные камеры Midea подходят для применения в научно-исследовательских институтах и лабораториях предприятий электронной, химической, фармацевтической и пищевой промышленности.

Преимущества

Система контроля температуры на ЖК-дисплее

- Кнопочная панель управления проста в эксплуатации, на ней можно настроить температуру и параметры сигнализации.



Улучшенная изоляция

- Уникальное трехмерное уплотнение, благодаря двухслойному уплотнению двери и многослойному уплотнению подушки безопасности, позволяет эффективно сократить утечку холодного воздуха и достичь наилучших показателей теплоизоляции.

Технология формовки LBA

- Ведущий в мире вспенивающий агент.
- Более равномерная плотность.
- Лучшая изоляция, большее энергосбережение.
- Более рациональная конструкция пенообразующего слоя, больше внутреннего пространства для хранения.

Микроканальный конденсатор

- Мощный теплоотвод для конденсатора. Теплообменная способность увеличена более чем на 20% по сравнению с обычным конденсатором с медными трубками. Отличная защита компрессора от перегрева эффективно увеличивает срок службы основных частей.



MD-25L106



MD-40L308



MD-40L518



Характеристики	MD-25L106	MD-25L308	MD-25L518
Объем	106 л	308 л	518 л
Диапазон температур	-10°C...-25°C	-10°C...-25°C	-10°C...-25°C
Равномерность температуры	≤3°C	≤3°C	≤3°C
Точность температуры	0.1°C	0.1°C	0.1°C
Климатический класс	N	N	N
Тип охлаждения	Прямое охлаждение	Прямое охлаждение	Прямое охлаждение
Тип размораживания	Ручной	Ручной	Ручной
Хладагент	R600a	R290	R290
Внешний/внутренний материал	PCM/PCM	PCM/PCM	PCM/PCM
Уровень шума	43 дБ	46 дБ	58 дБ
Контроллер	Микропроцессор	Микропроцессор	Двухтемпературный, двухконтрольный
Панель дисплея	LCD	LCD	LCD
Внешние габариты (ШхГхВ)	600 x 610 x 815 (мм)	700 x 690 x 1920 (мм)	866 x 811 x 1920 (мм)
Внутренние габариты (ШхГхВ)	455 x 460 x 595 (мм)	540 x 450 x 1277 (мм)	Холодильник: 680 x 620 x 650 Морозильник: 680 x 620 x 650
Вес нетто	39 кг	100 кг	142 кг
Источник питания	220-240 В, 50/60 Гц	220-240 В, 50/60 Гц	220-240 В, 50/60 Гц
Номинальная мощность	115 Вт	210 Вт	450 Вт
Номинальный ток	0.7 А	1.18 А	5 А
СИГНАЛИЗАЦИЯ			
Сигнализация высокой/низкой температуры	Да	Да	Да
Сигнализация о приоткрытой двери	Да	Да	Да
Сигнализация об отключении питания	Да	Да	Да
Сигнализация о высокой температуре конденсатора	Нет	Нет	Нет
Сигнализация о высокой температуре окружающей среды	Да	Да	Да
Сигнализация о низком заряде батареи	Нет	Да	Да
Сигнализация об ошибке датчика	Да	Да	Да
АКСЕССУАРЫ			
Срок службы резервной батареи	20 ч	20 ч	24 ч
USB	Да	Да	Да
Рама против образования конденсата	Нет	Да	Да
RS-458 порт	Да (опционально)	Да (опционально)	Да (опционально)
Ролики	Нет	Да / 4 шт	Да / 4 шт
Выравнивающие опоры	Да / 4 шт	Да / 2 шт	Да / 2 шт
Порт доступа	Да	Да	Да



Характеристики	MD-40L106	MD-40L308	MD-40L518
Объем	106 л	308 л	518 л
Диапазон температур	-20°C...-40°C	-20°C...-40°C	-20°C...-40°C
Температурная изменчивость	≤3°C	≤3°C	≤3°C
Равномерность температуры	≤3°C	≤3°C	≤3°C
Точность температуры	0.1°C	0.1°C	0.1°C
Климатический класс	N	N	N
Тип охлаждения	Прямое охлаждение	Прямое охлаждение	Прямое охлаждение
Тип размораживания	Ручной	Ручной	Ручной
Хладагент	R290	R290	R290
Внешний/внутренний материал	PCM/PCM	PCM/PCM	PCM/PCM
Уровень шума	51 дБ	52 дБ	58 дБ
Контроллер	Микропроцессор	Микропроцессор	Двухтемпературный, двухконтрольный
Панель дисплея	LCD	LCD	LCD
Внешние габариты (ШхГхВ)	600 x 610 x 815 (мм)	700 x 690 x 1920 (мм)	866 x 811 x 1920 (мм)
Внутренние габариты (ШхГхВ)	455 x 460 x 595 (мм)	540 x 450 x 1277 (мм)	Холодильник: 680 x 620 x 650 Морозильник: 680 x 620 x 650
Вес нетто	43 кг	102 кг	142 кг
Источник питания	220-240 В, 50/60 Гц	220-240 В, 50/60 Гц	220-240 В, 50/60 Гц
Номинальная мощность	230 Вт	295 Вт	450 Вт
Номинальный ток	2.2 А	2.9 А	5 А
СИГНАЛИЗАЦИЯ			
Сигнализация высокой/низкой температуры	Да	Да	Да
Сигнализация о приоткрытой двери	Да	Да	Да
Сигнализация об отключении питания	Да	Да	Да
Сигнализация о высокой температуре конденсатора	Нет	Нет	Нет
Сигнализация о высокой температуре окружающей среды	Да	Да	Да
Сигнализация о низком заряде батареи	Нет	Да	Да
Сигнализация об ошибке датчика	Да	Да	Да
АКСЕССУАРЫ			
Срок службы резервной батареи	20 ч	20 ч	24 ч
USB	Да	Да	Да
Рама против образования конденсата	Нет	Да	Да
RS-458 порт	Да (опционально)	Да (опционально)	Да (опционально)
Ролики	Нет	Да / 4 шт	Да / 4 шт
Выравнивающие опоры	Да / 4 шт	Да / 2 шт	Да / 2 шт
Порт доступа	Да	Да	Да



Характеристики	MD-25W368	MD-25W568	MD-40W368
Объем	55 л	75 л	55 л
Диапазон температур	-10°C...-25°C	-10°C...-25°C	-20°C...-40°C
Равномерность температуры	≤3°C	≤3°C	≤3°C
Точность температуры	0.1°C	0.1°C	0.1°C
Климатический класс	N	N	N
Тип охлаждения	Прямое охлаждение	Прямое охлаждение	Прямое охлаждение
Тип размораживания	Ручной	Ручной	Ручной
Хладагент	R290	R290	R290
Внешний/внутренний материал	PCM/PCM	PCM/PCM	PCM/PCM
Уровень шума	48 дБ	58 дБ	48 дБ
Контроллер	Микропроцессор	Микропроцессор	Микропроцессор
Панель дисплея	LCD	LCD	LCD
Внешние габариты (ШхГхВ)	1255 x 745 x 853 (мм)	700 x 690 x 1920 (мм)	866 x 811 x 1920 (мм)
Внутренние габариты (ШхГхВ)	870 x 550 x 648 (мм) 230 x 550 x 428 (мм)	1479 x 550 x 625 (мм) 230 x 550 x 405 (мм)	970 x 550 x 853 (мм) 230 x 550 x 428 (мм)
Вес нетто	55 кг	75 кг	55 кг
Источник питания	220-240 В, 50/60 Гц	220-240 В, 50/60 Гц	220-240 В, 50/60 Гц
Номинальная мощность	350 Вт	400 Вт	450 Вт
Номинальный ток	1 А	2 А	2,4 А
СИГНАЛИЗАЦИЯ			
Сигнализация высокой/низкой температуры	Да	Да	Да
Сигнализация о приоткрытой двери	Нет	Нет	Нет
Сигнализация об отключении питания	Да	Да	Да
Сигнализация о высокой температуре конденсатора	Нет	Нет	Нет
Сигнализация о высокой температуре окружающей среды	Нет	Нет	Нет
Сигнализация о низком заряде батареи	Нет	Нет	Нет
Сигнализация об ошибке датчика	Да	Да	Да
АКСЕССУАРЫ			
Срок службы резервной батареи	24 ч	24 ч	24 ч
USB	Да	Да	Да
Рама против образования конденсата	Нет	Нет	Нет
RS-458 порт	Нет	Нет	Нет
Ролики	Да	Да	Да
Выравнивающие опоры	Нет	Нет	Нет

Лабораторные комбинированные холодильники

Область применения

Лабораторные комбинированные холодильники MIDEA сочетают холодильную и морозильную камеру. Они подходят для хранения в разных температурных диапазонах лекарственных препаратов, биологических образцов, химических веществ на фармацевтических предприятиях, предприятиях пищевой и химической промышленности, в научно-исследовательских лабораториях и клиниках.



Система двойного контроля температуры

- Индивидуальный контроль холодильной и морозильной камеры
- Микрокомпьютерное управление со светодиодным дисплеем, точность отображения температуры 0.1°C
- Температура холодильника составляет 2-8°C, диапазон температур морозильной камеры составляет -10 ~ 25°C/-10 ~ 40°C



Многоступенчатая система сигнализации

- Функции сигнализации включают в себя сигнал о высокой / низкой температуре, ошибке датчика, отключении питания, сигнал тревоги при высокой температуре окружающей среды, сигнал тревоги при открытой двери и т.д.



Оптимизированный дизайн

- Стальные полки для холодильника с ПВХ покрытием, ролики, легко открывающаяся ручка, замок на двери, порт доступа, улучшенная термоизоляция



MCD-25L350



MCD-40L506



Характеристики	MCD-25L350	MCD-25L506
Объем холодильной камеры (верхний отсек)	206 л	247 л
Объем морозильной камеры (нижний отсек)	144 л	259 л
Диапазон температур	2°C...8°C (хол.) -10...-25°C (мороз.)	2°C...8°C (хол.) -10...-25°C (мороз.)
Температурная изменчивость	±1.5°C (хол.) ≤3°C (мороз.)	±1.5°C (хол.) ≤3°C (мороз.)
Равномерность температуры	≤2°C (хол.)	≤2°C (хол.)
Точность температуры	0.1°C	0.1°C
Климатический класс	N	N
Тип охлаждения	Принудительное воздушное охлаждение (хол.) Прямое охлаждение (мороз.)	Принудительное воздушное охлаждение (хол.) Прямое охлаждение (мороз.)
Тип размораживания	Автоматический (хол.), Ручной (мороз.)	Автоматический (хол.), Ручной (мороз.)
Хладагент	R600a (хол.) R600a (мороз.)	R600a (хол.) R290 (мороз.)
Внешний/внутренний материал	PCM/PCM	PCM/PCM
Уровень шума	45 дБ	50 дБ
Контроллер	Двойной контроль	Двойной контроль
Панель дисплея	LED	LED
Внешние габариты (ШхГхВ)	695 x 655 x 1920 (мм)	866 x 811 x 1920 (мм)
Внутренние габариты (мм) (ШхГхВ)	600 x 505 x 690 (хол.) 540 x 480 x 560 (хол.)	680 x 596 x 630 (хол.) 680 x 620 x 650 (хол.)
Вес нетто	106 кг	140 кг
Источник питания	220-240 В, 50 Гц	220-240 В, 50 Гц
Номинальная мощность	160 Вт	320/340 Вт
Номинальный ток	1.8 А	2/3 А
СИГНАЛИЗАЦИЯ		
Сигнализация об отключении питания	Да	Да
Сигнал тревоги о неисправности датчика	Да	Да
Сигнализация высокой температуры окружающей среды	Да	Нет
Сигнал о низком заряде батареи	Да	Нет
Сигнализация приоткрытой двери	Да	Да
Сигнализация высокой/низкой температуры	Да	Да
Удаленная сигнализация	Да	Да
АКСЕССУАРЫ		
Количество полок/ящиков	3/3	3/6
Дверь	Глухая дверь	Глухая дверь
Функция автоматического закрывания двери	Да	Да
Порт для кабеля	2	2
Ролики	Да / 4 шт	Да / 4 шт
Выравнивающие опоры		
USB	Да	Да
Порт RS-485	Да (опционально (или с USB))	Да (опционально (или с USB))
Принтер	Опционально	Опционально
Срок службы резервной батареи	15 ч	15 ч



Характеристики	MCD-40L350	MCD-40L506
Объем холодильной камеры (верхний отсек)	206 л	247 л
Объем морозильной камеры (нижний отсек)	144 л	259 л
Диапазон температур	2°C...8°C (хол.) -10...-40°C (мороз.)	2°C...8°C (хол.) -10...-40°C (мороз.)
Температурная изменчивость	±1.5°C (хол.) ≤3°C (мороз.)	±1.5°C (хол.) ≤3°C (мороз.)
Равномерность температуры	≤2°C (хол.)	≤2°C (хол.)
Точность температуры	0.1°C	0.1°C
Климатический класс	N	N
Тип охлаждения	Принудительное воздушное охлаждение (хол.) Прямое охлаждение (мороз.)	Принудительное воздушное охлаждение (хол.) Прямое охлаждение (мороз.)
Тип размораживания	Автоматический (хол.) Ручной (мороз.)	Автоматический (хол.) Ручной (мороз.)
Хладагент	R600a (хол.) R290a (мороз.)	R600a (хол.) R290 (мороз.)
Внешний/внутренний материал	PCM/PCM	PCM/PCM
Уровень шума	50 дБ	50 дБ
Контроллер	Двойной контроль	Двойной контроль
Панель дисплея	LED	LED
Внешние габариты (ШxГxВ)	695 x 655 x 1920 (мм)	866 x 811 x 1920 (мм)
Внутренние габариты (мм) (ШxГxВ)	600 x 505 x 690 (хол.) 540 x 480 x 560 (хол.)	680 x 596 x 630 (хол.) 680 x 620 x 650 (хол.)
Вес нетто	109 кг	140 кг
Источник питания	220-240 В, 50 Гц	220-240 В, 50 Гц
Номинальная мощность	350 Вт	320 Вт
Номинальный ток	2 А	2 А
СИГНАЛИЗАЦИЯ		
Сигнализация об отключении питания	Да	Да
Сигнал тревоги о неисправности датчика	Да	Да
Сигнализация высокой температуры окружающей среды	Да	Нет
Сигнал о низком заряде батареи	Да	Нет
Сигнализация приоткрытой двери	Да	Да
Сигнализация высокой/низкой температуры	Да	Да
Удаленная сигнализация	Да	Да
АКСЕССУАРЫ		
Количество полок/ящиков	3/3	3/6
Дверь	Глухая дверь	Глухая дверь
Функция автоматического закрывания двери	Да	Да
Порт для кабеля	2	2
Ролики	Да / 4 шт	Да / 4 шт
USB	Да	Да
Порт RS-485	Да (опционально (или с USB))	Да (опционально (или с USB))
Принтер	Опционально	Опционально
Срок службы резервной батареи	15 ч	15 ч



Лабораторные морозильники до -86°C (Smart Inverter)

Область применения

Лабораторные фармацевтические морозильники MIDEA подходят для хранения лекарственных препаратов, биологических образцов, химических веществ на фармацевтических предприятиях, предприятиях пищевой и химической промышленности, в научно-исследовательских лабораториях и клиниках.

Преимущества

Морозильные камеры Midea разработаны с целью экономии электроэнергии.

Система управления автоматически регулирует скорость компрессоров для оптимизации работы.



Технология Smart-Inverter

- Компрессоры с переменной скоростью вращения работают вместе для регулирования температуры, в зависимости от нагрузки.
- Система управления автоматически регулирует скорость компрессоров для оптимизации работы.



Низкое энергопотребление

- Морозильники с технологией Smart-Inverter в сочетании с экологически безопасным хладагентом позволяют морозильным камерам работать с низким потреблением энергии.

Многослойная силиконовая уплотнительная конструкция

- Многослойные силиконовые прокладки обеспечивают плотное уплотнение между внутренними и внешними дверями, снижая скорость теплообмена и сохраняя внутреннюю температуру при отключении питания.

Сенсорный ЖК-экран

- Визуальное управление, отображение в реальном времени внутренней температуры, сигналов тревоги, температурных кривых и других данных

Оригинальная конструкция ручки

- Продуманная конструкция ручки поможет вам легко открывать и закрывать дверь. Ручка с замком обеспечивает сохранность ваших ценных образцов. Для дополнительной безопасности образцов можно установить навесной замок.

Максимальное хранение образцов

- Оптимизированный размер камеры обеспечивает максимальное внутреннее пространство для 40 000 шт. 2 мл флаконов

USB интерфейс

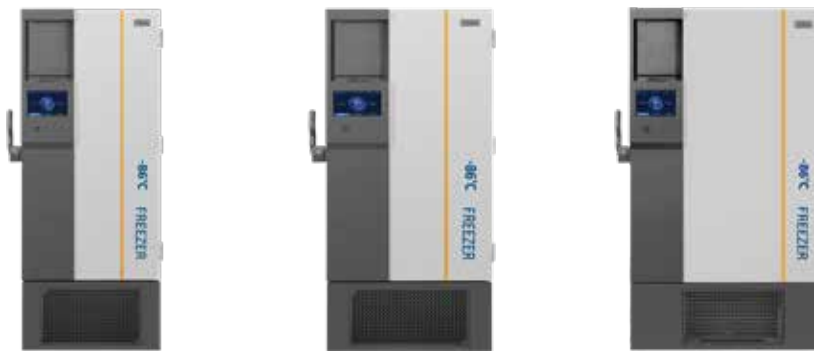
- Позволяет пользователям загружать данные о температуре для целей соблюдения нормативных требований/аудита.

Разгрузочные порты

- Позволяют быстро открывать главную дверь при входе, устойчивы к ржавчине, не замерзают.



MD-86L568BS



Характеристики	MD-86L568BS	MD-86L708BS	MD-86L818BS
Объем	568 л	718 л	838 л
Диапазон температур	-40°C...-86°C	-40°C...-86°C	-40°C...-86°C
Равномерность температуры	≤3°C	≤3°C	≤3°C
Точность температуры	0.1°C	0.1°C	0.1°C
Климатический класс	N	N	N
Система охлаждения	Двойное охлаждение	Двойное охлаждение	Двойное охлаждение
Тип размораживания	Ручной	Ручной	Ручной
Хладагент	Смешанный	Смешанный	Смешанный
Внешний/внутренний материал	Высококачественная сталь с покрытием/Нержавеющая сталь	Высококачественная сталь с покрытием/Нержавеющая сталь	Высококачественная сталь с покрытием/Нержавеющая сталь
Уровень шума	54 дБ	49 дБ	51 дБ
Контроллер	Микропроцессор	Микропроцессор	Микропроцессор
Панель дисплея	сенсорный ЖК-дисплей	сенсорный ЖК-дисплей	сенсорный ЖК-дисплей
Внешние габариты (ШхГхВ)	885 x 995 x 1980 (мм)	1030 x 995 x 1980 (мм)	1175 x 995 x 1980 (мм)
Внутренние габариты (ШхГхВ)	595 x 720 x 1310 (мм)	740 x 720 x 1310 (мм)	885 x 720 x 1310 (мм)
Вес нетто	286 кг	305 кг	332 кг
Источник питания	220-240 В, 50/60 Гц	220-240 В, 50/60 Гц	220-240 В, 50/60 Гц
Номинальная мощность	720 Вт	1300 Вт	720 Вт
Номинальный ток	8.2 А	8.2 А	9.2 А
СИГНАЛИЗАЦИЯ			
Сигнализация высокой/низкой температуры	Да	Да	Да
Сигнализация о приоткрытой двери	Да	Да	Да
Сигнализация об отключении питания	Да	Да	Да
Сигнализация о высокой температуре конденсатора	Да	Да	Да
Сигнализация о высокой температуре окружающей среды	Да	Да	Да
Сигнализация о низком заряде батареи	Да	Да	Да
Сигнализация об ошибке датчика	Да	Да	Да
АКСЕССУАРЫ			
USB	Да	Да	Да
Рама против образования конденсата	Да	Да	Да
RS-458 порт	Опционально	Опционально	Опционально
Удаленная сигнализация	Да	Да	Да
Источник питания 5 В	Да	Да	Да
Универсальные ролики	Да	Да	Да
Выравнивающие опоры	Да	Да	Да



Лабораторные морозильники до -86°C (Dual Guard)

Область применения

Лабораторные фармацевтические морозильники MIDEA подходят для хранения лекарственных препаратов, биологических образцов, химических веществ на фармацевтических предприятиях, предприятиях пищевой и химической промышленности, в научно-исследовательских лабораториях и клиниках.

Преимущества двойной системы охлаждения

Благодаря использованию двух независимых холодильных систем, в случае выхода из строя одной системы, другая может поддерживать равномерную температуру в морозильной камере в диапазоне до -80°C .



Известные во всем мире компоненты

- Компрессор и вентилятор импортируются из Германии и Америки. Срок службы увеличивается до 20%.



Многоступенчатая система сигнализации

- Включают высокую и низкую температуру, ошибку датчика, отключение питания, высокую температуру окружающей среды, приоткрытую дверь, сигнализацию открытия двери, сигнализацию разряда батареи и т.д.



Превосходная равномерность температуры

- Превосходная равномерность температуры значительно снижает риск разрушения образца из-за колебаний температуры.



Быстрое снижение температуры

- Обычно для достижения температуры -81°C при температуре окружающей среды 25°C требуется в среднем три часа. Чем быстрее спуск, тем безопаснее для образцов.



Запатентованная технология формовки LBA

- Запатентованная компанией Midea технология формования может обеспечить самую высокую плотность шкафа, а использование пространства увеличивается на 10%.



Характеристики	MD-86L568	MD-86L718	MD-86L838
Объем	568 л	718 л	838 л
Диапазон температур	-40°C...-86°C	-40°C...-86°C	-40°C...-86°C
Равномерность температуры	≤3°C	≤3°C	≤3°C
Точность температуры	0,1	0,1	0,1
Климатический класс	N	N	N
Система охлаждения	Двойное охлаждение	Двойное охлаждение	Двойное охлаждение
Тип размораживания	Ручной	Ручной	Ручной
Хладагент	Смешанный	Смешанный	Смешанный
Внешний/внутренний материал	Высококачественная сталь с покрытием/Нержавеющая сталь	Высококачественная сталь с покрытием/Нержавеющая сталь	Высококачественная сталь с покрытием/Нержавеющая сталь
Уровень шума	54 дБ	49 дБ	51 дБ
Контроллер	Микропроцессор	Микропроцессор	Микропроцессор
Панель дисплея	LED	LED	LED
Внешние габариты (ШxГxВ)	885 x 995 x 1980 (мм)	1030 x 995 x 1980 (мм)	1175 x 995 x 1980 (мм)
Внутренние габариты (ШxГxВ)	595 x 720 x 1310 (мм)	740 x 720 x 1310 (мм)	885 x 720 x 1310 (мм)
Вес нетто	286 кг	305 кг	332 кг
Источник питания	220-240 В, 50/60 Гц	220-240 В, 50/60 Гц	220-240 В, 50/60 Гц
Номинальная мощность	1520 Вт	1300 Вт	720 Вт
Номинальный ток	12 А	12 А	9,5 А
СИГНАЛИЗАЦИЯ			
Сигнализация высокой/низкой температуры	Да	Да	Да
Сигнализация о приоткрытой двери	Да	Да	Да
Сигнализация об отключении питания	Да	Да	Да
Сигнализация о высокой температуре конденсатора	Да	Да	Да
Сигнализация о высокой температуре окружающей среды	Да	Да	Да
Сигнализация о низком заряде батареи	Да	Да	Да
Сигнализация об ошибке датчика	Да	Да	Да
Срок службы резервной батареи	52 ч	52 ч	52 ч
АКСЕССУАРЫ			
USB	Да	Да	Да
Рама против образования конденсата	Да	Да	Да
RS-458 порт	Опционально (либо с USB)	Опционально (либо с USB)	Опционально (либо с USB)
Удаленная сигнализация	Да	Да	Да
Источник питания 5 В	Да	Да	Да
Универсальные ролики	Да	Да	Да
Выравнивающие опоры	Да	Да	Да



Лабораторные морозильники до -86°C (Lab-Guard)

Область применения

Лабораторные фармацевтические морозильники MIDEA подходят для хранения лекарственных препаратов, биологических образцов, химических веществ на фармацевтических предприятиях, предприятиях пищевой и химической промышленности, в научно-исследовательских лабораториях и клиниках.



Безопасное и надежное хранение образцов

- Превосходная равномерность температуры, импортные всемирно известные компоненты



Двухдверная конструкция

- Четыре независимые внутренние двери позволяют лучше управлять образцами. Каждая внутренняя дверь имеет уплотнитель, который снижает интенсивность теплообмена и лучше сохраняет внутреннюю температуру.



Многоуровневая система сигнализации

- Функции сигнализации включают в себя высокую и низкую температуру, ошибку датчика, отключение питания, сигнал тревоги при высокой температуре окружающей среды, сигнал тревоги при открытой двери и т.д.



Оптимизированная система охлаждения

- Высокоэффективные охлаждающие вентиляторы и компрессоры в сочетании с углеводородными хладагентами обеспечивают экономию энергии и долговременную сохранность образцов.



MD-86L358



MD-86L458



MD-86L358

1 Многослойная структура уплотнения

Многослойные уплотнители обеспечивают герметичность между внутренними и внешними дверями, снижая интенсивность теплообмена и сохраняя внутреннюю температуру при отключении электроэнергии.

2 Дизайн VIP PLUS

Обеспечивает на 30 % большую вместимость по сравнению с обычными морозильными камерами без увеличения площади. Сердечник из стекловолокна обеспечивает улучшенные тепловые свойства.

3 Порт USB

Позволяет пользователям загружать сохраненные данные о температуре для целей соблюдения нормативных требований/аудита.

4 Дизайн ручки – рычаг

Продуманная конструкция ручки поможет вам легче открывать и закрывать дверь. Ручка с замком обеспечивает сохранность ваших ценных образцов. Для дополнительной безопасности образцов можно установить навесной замок.

5 Порты доступа

Позволяют быстро открывать главную дверь, устойчивы к ржавчине, не замерзают.

6 Дизайн узкой двери

Морозильная камера может проходить через проем шириной 750 мм с открытой дверью.

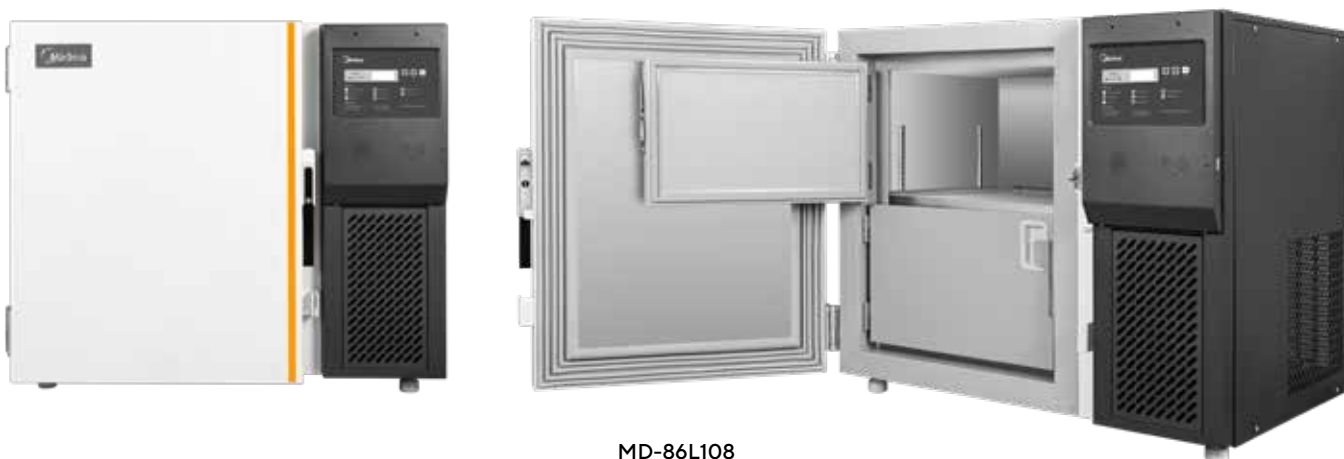


Характеристики	MD-86L358	MD-86L458	MD-86L458S
Объем	358 л	458 л	458 л
Диапазон температур	-40°C...-86°C	-40°C...-86°C	-40°C...-86°C
Равномерность температуры	≤3°C	≤3°C	≤3°C
Точность температуры	0,1°C	0,1°C	0,1°C
Климатический класс	N	N	N
Система охлаждения	Автокаскадная	Автокаскадная	Автокаскадная
Тип размораживания	Ручной	Ручной	Ручной
Хладагент	Смешанный	Смешанный	Смешанный
Внешний/внутренний материал	PCM/PCM	Высококачественная сталь с покрытием/Нержавеющая сталь	Высококачественная сталь с покрытием/Нержавеющая сталь
Уровень шума	50 дБ	46 дБ	46 дБ
Контроллер	Микропроцессор	Микропроцессор	Микропроцессор
Панель дисплея	LED	LED	сенсорный ЖК-дисплей
Внешние габариты (ШхГхВ)	795 x 885 x 1855 (мм)	885 x 855 x 1980 (мм)	885 x 855 x 1980 (мм)
Внутренние габариты (ШхГхВ)	450 x 583 x 1326 (мм)	595 x 580 x 1310 (мм)	595 x 580 x 1310 (мм)
Вес нетто	160 кг	237 кг	237 кг
Источник питания	220-240 В, 50/60 Гц	220-240 В, 50/60 Гц	220-240 В, 50/60 Гц
Номинальная мощность	610 Вт	765 Вт	765 Вт
Номинальный ток	5.3 А	5.9 А	5.9 А
СИГНАЛИЗАЦИЯ			
Сигнализация высокой/низкой температуры	Да	Да	Да
Сигнализация о приоткрытой двери	Да	Да	Да
Сигнализация об отключении питания	Да	Да	Да
Сигнализация о высокой температуре конденсатора	Да	Да	Да
Сигнализация о высокой температуре окружающей среды	Да	Да	Да
Сигнализация о низком заряде батареи	Да	Да	Да
Сигнализация об ошибке датчика	Да	Да	Да
АКСЕССУАРЫ			
Срок службы резервной батареи	15 ч	52 ч	15 ч
USB	Да	Да	Да
Рама против образования конденсата	Да	Да	Да
RS-458 порт	Опционально (либо с USB)	Опционально (либо с USB)	Опционально
Удаленная сигнализация	Да	Да	Да
Источник питания 5 В	Да	Да	Да
Универсальные ролики	Да	Да	Да
Выравнивающие опоры	Да	Да	Да

Лабораторные морозильники до -86°C (Lab-Guard)

Область применения

Лабораторные фармацевтические морозильники MIDEA подходят для хранения лекарственных препаратов, биологических образцов, химических веществ на фармацевтических предприятиях, предприятиях пищевой и химической промышленности, в научно-исследовательских лабораториях и клиниках. Компактную модель MD-86L108 можно разместить под стол или на рабочей поверхности.



MD-86L108



Безопасное и надежное хранение образцов

- Превосходная равномерность температуры, импортные всемирно известные компоненты



Многоуровневая система сигнализации

- Функции сигнализации включают в себя высокую и низкую температуру, ошибку датчика, отключение питания, сигнал тревоги при высокой температуре окружающей среды, сигнал тревоги при открытой двери и т.д.



Быстрое снижение температуры

- Обычно для достижения температуры -81°C при температуре окружающей среды 25°C требуется в среднем три часа. Чем быстрее спуск, тем безопаснее для образцов.



Оптимизированный дизайн

- Хранение до 9000 флаконов по 2 мл



Характеристики	MD-86L108
Объем	108 л
Диапазон температур	-40°C...-86°C
Равномерность температуры	≤3°C
Точность температуры	0,1°C
Климатический класс	N
Система охлаждения	Автокаскадная
Тип размораживания	Ручной
Хладагент	Смешанный
Внешний/внутренний материал	PCM/Высококачественная сталь с покрытием
Уровень шума	45 дБ
Контроллер	Микропроцессор
Панель дисплея	LED
Внешние габариты (ШхГхВ)	955 x 675 x 815 (мм)
Внутренние габариты (ШхГхВ)	440 x 435 x 590 (мм)
Вес нетто	113 кг
Источник питания	220-240 В, 50/60 Гц
Номинальная мощность	500 Вт
Номинальный ток	4.9 А
СИГНАЛИЗАЦИЯ	
Сигнализация высокой/низкой температуры	Да
Сигнализация о приоткрытой двери	Да
Сигнализация об отключении питания	Да
Сигнализация о высокой температуре конденсатора	Да
Сигнализация о высокой температуре окружающей среды	Да
Сигнализация о низком заряде батареи	Да
Сигнализация об ошибке датчика	Да
АКСЕССУАРЫ	
Срок службы резервной батареи	52 ч
USB	Да
Рама против образования конденсата	Да
RS-458 порт	Опционально (либо с USB)
Удаленная сигнализация	Да
Источник питания 5 В	Да
Универсальные ролики	Да
Выравнивающие опоры	Да

Компания «МИЛЛАБ» с 1996 года осуществляет поставки современного оборудования для лабораторий и пилотных производств химических, фармацевтических предприятий, сельского хозяйства, научных институтов.

Более 100 сотрудников, 5 филиалов, 18 отделов и направлений работают для обеспечения Ваших лабораторий и производств высококачественными оборудованием и расходными материалами, эффективно решая Ваши задачи с максимальным уровнем сервисной поддержки и короткими сроками поставки.

Сервисный центр укомплектованный диагностическим оборудованием, сертифицирован нашими партнёрами на проведение всего комплекса услуг

по сервисному и гарантийному обслуживанию на территории РФ. Специалисты сервисного центра проходят обязательное периодическое обучение на заводах-изготовителях и имеют соответствующие сертификаты. Полный комплекс квалифицированных сервисных услуг — от метрологических работ до сложных ремонтов по месту эксплуатации — а также склад запчастей и оперативность специалистов являются нашим серьёзным преимуществом.

На нашем складе всегда в наличии более 5 000 наименований товара, что позволяет обеспечить кратчайшие сроки поставки по большинству позиций нашей программы продаж.

Преимущества нашей компании



Официальный дистрибьютор



Сертифицированная сервисная поддержка



Лучшие цены



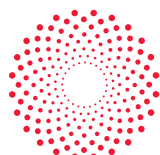
Склад в Москве с запасом оборудования



Комплексные поставки, реализация технически сложных проектов



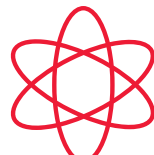
Аналитика



Биотех



Синтез



Технология



Сервис



Инжиниринг



www.millab.ru

«МИЛЛАБ»

127247, Москва,
Дмитровское ш., д. 100, стр. 2
Бизнес-центр «Норд Хаус»
Т: +7 (495) 933-71-47
info@millab.ru

Филиалы:

«МИЛЛАБ Санкт-Петербург»

197342, Санкт-Петербург,
ул. Белоостровская, д 17, к. 2,
офис 804, Бизнес-центр «АВАНТАЖ»
Т: +7 (812) 612-99-80
spb@millab.ru

«МИЛЛАБ Юг»

350015, Краснодар,
ул. Путевая, д. 1, офис. 711
Т: +7 (861) 201-14-27
+7 (861) 201-18-27
south@millab.ru

«МИЛЛАБ Урал»

620078, Екатеринбург,
ул. Коминтерна д. 16, офис 413
Т: +7 (343) 287-29-14
ekb@millab.ru

«МИЛЛАБ Сибирь»

630090, Новосибирск,
ул. Инженерная, 4а, оф. 625, 626
Т: +7 (383) 363-09-00
sibir@millab.ru